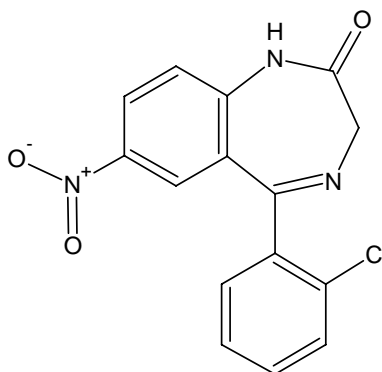




ESPECIFICAÇÃO TÉCNICA

SUBSTÂNCIA: CLONAZEPAM		CÓDIGO: 19100055
NOME QUÍMICO: 5 - (2-Clorofenil) - 7 - Nitro - 2,3 - Di-Hidro 1H - 1,4 - Benzodiazepin - 2 - Ona		
DCB: 02300		CAS: 1622-61-3
PM: 315,7	FM: C ₁₅ H ₁₀ ClN ₃ O ₃	Procedimento Analítico: CQpa-A055

FORMULA ESTRUTURAL:



1. DESCRIÇÃO ¹	Pó cristalino levemente amarelado.
2. SOLUBILIDADE ¹	Insolúvel em água, fracamente solúvel em Álcool, Metanol e Éter. Levemente solúvel em Clorofórmio .
3. IDENTIDADE ¹	Positivo para IV
4. PERDA POR SECAGEM ¹ (% Peso)	Máximo 0,5
5. IMPUREZAS ORGÂNICAS ^{1,2} (% Peso)	Impureza Total: Max. 0,2 Impureza Individual: Max. 0,1 Impureza A: Max. 0,1 Impureza B: Max. 0,1 Impureza C: Max. 0,2
6. DOSAGEM ¹ (% Peso Base Anidra)	99,0 – 101,0
7. RESÍDUO DE IGNIÇÃO ¹ (% Peso)	Máx. 0,1
8. METAIS PESADOS ² (ppm)	237 - 240
9. PONTO DE FUSÃO ² (°C)	237 - 240

Referências :

1. Farmacopéia Européia 6.0, 2008.
2. Farmacopéia Americana (XXXII), 2009.