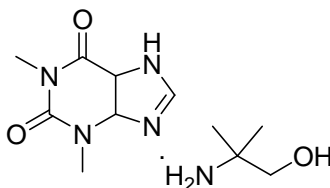




ESPECIFICAÇÃO TÉCNICA

SUBSTÂNCIA: AMBUFILINA		Código do Produto: 19100085
NOME QUÍMICO: 3-7-dihydro-1,3-dimethyl-1 H-purine-2,6 dione compd. with 2-amino-2-methyl-1-propanol		
DCB: 00636	CAS: 5634-34-4	
PM: 269,3	FM: C ₁₁ H ₁₉ N ₅ O	Procedimento Analítico: CQpa-A085

FORMULA ESTRUTURAL:



1. DESCRIÇÃO	Pó cristalino branco a quase branco
3. IDENTIDADE	Absorção em espectrofotometria infravermelha.
4. APARENCIA DA SOLUÇÃO	Cristalina e com coloração não mais intensa que BY7.
5. pH (20 °C)	9,0 – 10,0
6. TEOR DE ÁGUA (%)	Máximo 2,0
7. TEOR (%Peso Base Anidra)	Isobutanolamina – 31,0 – 35,0 Teofilina – 63,5 – 70,5
Referência: 1. Desenvolvimento interno.	