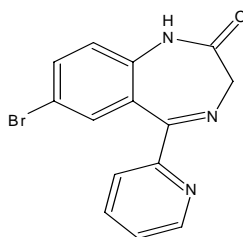




ESPECIFICAÇÃO TÉCNICA

Produto: BROMAZEPAM		Código do Produto: 19100018
Nome Químico: 7 - bromo - 2,3 - dihydro-5-pyrid-2-yl-1H-1,4-benzodiazepin-2-one		
DCB: 01366		CAS: 1812-30-2
PM: 316.2	FM: C ₁₄ H ₁₀ BrN ₃ O	Procedimento Analítico: CQpa-A018

FORMULA ESTRUTURAL:



1. DESCRIÇÃO ¹	Pó cristalino branco ou amarelado.
2. SOLUBILIDADE ¹	Praticamente insolúvel em água, ligeiramente solúvel em álcool e cloreto de metileno.
3. IDENTIDADE ¹	Positivo para Infravermelho
4. PERDA POR SECAGEM (% Peso) ¹	Máx. 0,2
5. IMPUREZAS ORGÂNICAS (% Peso) ¹	Max. 0,1 para cada impureza Max. 0,2 para impurezas totais
6. DOSAGEM (% Peso Base Anidra) ¹	99,0 – 101,0
7. RESÍDUO DE IGNIÇÃO (% Peso) ¹	Máx. 0,1
8. ASPECTO DA SOLUÇÃO ²	Límpida
9. COR DA SOLUÇÃO ³	Máx. BY6
Referências: 1. Farmacopéia Européia 6.0, 2008. 2. Farmacopéia Portuguesa, 2002. 3. Desenvolvimento analítico elaborado pela Formil Química Ltda.	